



**ERP** **AtlanticGes**  
Dinfisa

**Infinito**



**Movilidad**



 **dinfisa**





Con **AtlanticGes Mobile** puedes **gestionar** el día a día de los **profesionales comerciales** de la empresa, a través del ERP de su Central: **clientes, contactos y agenda, pedidos, datos de las ventas, la facturación global o por cliente, controlar los gastos, gestionar los cobros y el alta e impresión de albaranes y facturas.**



### ¿Cómo funciona?

Los **pedidos, albaranes y facturas** trabajan **directamente** contra la base de datos del **ERP de la empresa**, junto con los **clientes y contactos**, no existe una sincronización, lo cual, **aporta a la aplicación velocidad y fiabilidad**. También permite guardar las **coordenadas GPS para visualizar la ruta y los tiempos del comercial**.

### Principales funcionalidades

- Integrado con **ERP AtlanticGes Infinito** y otros ERP (solicitar información).
- Multiidioma.
- Multiempresa.
- Posicionamiento de **clientes**.
- Control del equipo comercial, trazabilidad de los **comerciales**.
- Llamadas telefónicas.
- Envío de emails.
- Envío de SMS.
- Mensajes directos con la oficina.
- Capturador de fotos.
- Firma digital.
- Configuración en remoto.
- Seguridad para el dispositivo a través de Usuario-Contraseña.

- Lectura de códigos QR.
- Impresión directa y en la nube.
- Seguimiento de rutas.
- Calendario.

### Sectores:

- Fuerza de ventas.
  - Preventas.
  - Autoventas.
  - Comerciales.
- Servicio Técnico.
  - Extintores.
  - Reparaciones.
  - Otros.

### 14.1 CLIENTES



Pantalla de clientes en AtlanticGes Mobile.

- ➊ Añade, lista, filtra y busca **clientes** y **contacto**.
- ➋ Visualiza de manera fácil todos los datos.
- ➌ Incluye datos de últimas visitas, anotaciones...

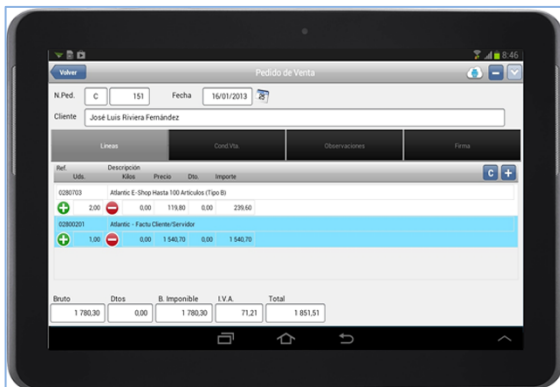
### 14.2 ARTÍCULOS



Pantalla de artículos en AtlanticGes Mobile.

- ➊ Consulta el catálogo de **artículos**, ordenado por **familias** y **subfamilias**.
- ➋ Accede rápidamente a sus principales características: referencia, nombre, descripción, precio...

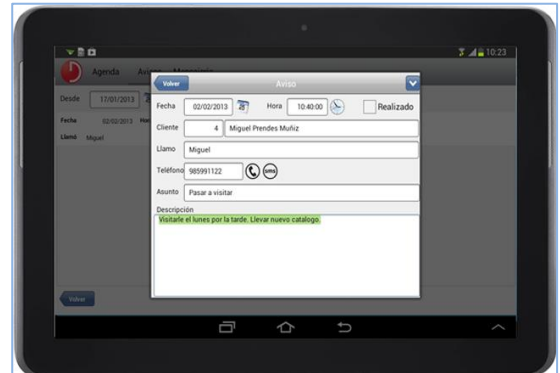
### 14.3 VENTAS



Pantalla de ventas en AtlanticGes Mobile.

- ➊ Gestiona fácilmente **pedidos**, **albaranes**, **facturas** y **cobros**.
- ➋ Lleva el control de los **gastos** de cada **comercial**.

### 14.4 CRM



Pantalla de CRM en AtlanticGes Mobile.

- ➊ Establece comunicaciones a través de un sistema de **mensajería interno**.
- ➋ **Agenda de tareas**.

### 14.5 PARÁMETROS GENERALES



Pantalla de parámetros generales en AtlanticGes Mobile.

- ➊ Configura los parámetros generales de la aplicación tales como: **formas de pago**, **zonas**, **perfil de la empresa**...
- ➋ Accede a los ficheros básicos de la aplicación.

